

STEN



Villa Kunterbunt:
5 aktuelle Häuser
in trendigen Farben



Im Vergleich:
7 Wintergartenhäuser
ab 180 000 Euro

hausbau

Hausbau

11/12

Nov./Dezember 2002
€ 3,90 - sfr 6,90
SIT 1.000



EUROPAS GRÖSSTES FERTIGHAUS-MAGAZIN

▶ **Test-Reportage:**
Regnauer-Musterhaus

▶ **Selbstbau-Häuser:**
13 Bausatz-Anbieter
auf einen Blick



▶ **Ganz einfach:**
Heizung in
Eigenleistung

Energiesparer

**Bauen für
die Zukunft**



**32 Seiten
gratis:**
Die besten
Internet-
Tipps!

Extra +++ 32 Seiten +++ über 50 Häuser +++ Grundrisse

TITELTHEMA

Energiesparhäuser

Vom Tempo und vom architektonischen Anspruch war es das „ehrgeizigste“ Projekt, das Architekt Martin Wamsler in seiner 12-jährigen Laufbahn durchgeführt hat. Nach nur 102 Tagen Bauzeit konnte die Familie einziehen; fast ebenso kurz, aber gründlich und intensiv war die Planung durch Baufamilie und Architekt.

Angesichts der kurzen Bauzeit war ein Holzhaus geradezu ideal, bietet es doch größtmögliche Freiheit in der Gestaltung und dem Erreichen des gewünschten Passivhaus-Standards – auch wenn die Ausrichtung des Gebäudes zur Sonne alles andere als optimal ist. Der Jahres-



Entwurfs: offene, lichtdurchflutete Räume (und der gläserne Steg im Dachgeschoss), die große Bibliothek und ein Bad mit ausgedehnter Dusch- und Saunalandschaft. >



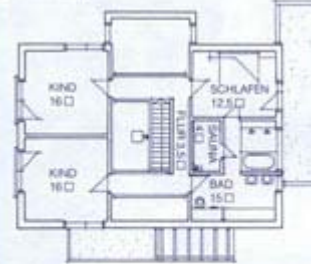
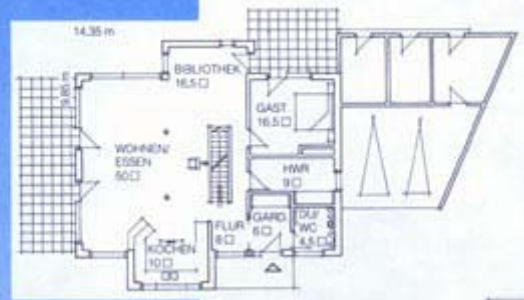
VERSTECKTE QUALITÄTEN

heizenergie-Verbrauch liegt dank 36 Zentimetern Zellulose-Dämmung in Wänden und Decken bei nur 12,5 kWh/m².

Als Heizung wird ein kontrolliertes Be- und Entlüftungssystem mit Erdwärmetauscher eingesetzt, die Warmwassererzeugung erfolgt über Solar Kollektoren und die „Rest“-Heizung übernimmt ein zentraler im Wohnraum gelegener Pelletofen. Weitere Besonderheiten sind Regenwassernutzung für WC und Garten sowie eine EIB-Elektroinstallation.

Darüber hinaus bemerkenswert sind weitere Details des





FAKTEN

Individueller Entwurf,
 Planer: Arch. Martin
 Wamsler, 88677 Mark-
 dorf, Mitglied im Archi-
 tektenverband Archi-
 to; www.architos.de
 Abmessungen:
 ca. 13,90 x 13,00 m.
 Konstruktion: Holzrah-
 menkonstruktion,
 45 Grad Satteldach,
 ca. 100 cm Kniestock.
 Wohnflächen:
 EG 121 m², DG 67 m².
 Preis dieses Entwurfs:
 1835 € pro Quadratmeter
 Nutzfl. (Stand 2000)
 Anschrift Seite 144.



Links: Das Zentrum
 des Hauses bildet
 ein über zwei Stock-
 werke reichender
 Luftraum, der über
 Oberlichter zusätz-
 lich belichtet wird.
 Rechts: Ein gläser-
 ner Steg verbindet
 die gewagte Treppe
 und die Schlafberei-
 che von Eltern und
 Kindern.

