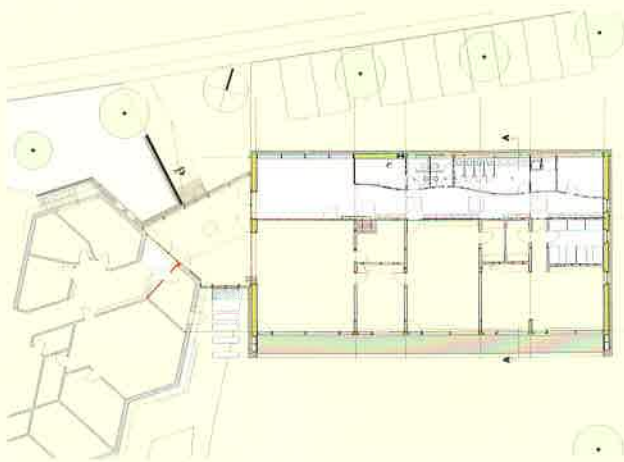


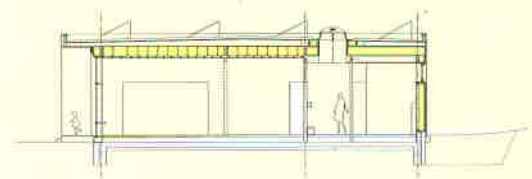
## Projekt der Endrunde

Finalist

- Gebäudeart: Kindergarten | Building type: Kindergarten
- Bauherr: Gemeinde Uhldingen-Mühlhofen | Owner: Uhldingen-Mühlhofen Municipality
- Standort | Location: D-88690 Uhldingen-Mühlhofen
- Fertigstellung | Year of construction: 2007
- Projektdatenbank | Project database: ID 0800
- Architekten | Architects: Architekturbüro Wamsler | Weinsteig 2 | D-88677 Markdorf
- Haustechnik | Mechanical System: Ingenieurbüro Ebök | Schellingstraße 4/2 | D-72072 Tübingen
- Foto | Photo: Dipl.-Ing. (FH) Martin Wamsler | Markdorf
- Energiebezugsfläche | Treated floor area: 358 m<sup>2</sup>
- Energiekennwert Heizwärme nach PHPP | Specific space heating demand according to PHPP: 15 kWh/(m<sup>2</sup>a)
- Primärenergiekennwert nach PHPP | Specific primary energy demand according to PHPP: 110 kWh/(m<sup>2</sup>a)
- Konstruktion: Holzbau auf Stahlbetonbodenplatte | Construction: Timber construction on reinforced concrete floor slab
- Ökologische Maßnahmen: Holz ohne chemische Behandlung | Zellulosedämmung | extensiv begrüntes Flachdach | Ecological measures: Untreated wood | Cellulose insulation | Green roof (extensive vegetation)
- Lüftung: Zu- und Abluftanlage mit WRG | AEREX Reco Boxx 1200 | Ventilation: Supply and extract air ventilation system with heat recovery | AEREX Reco Boxx 1200
- Heizung: Anbindung an bestehende Heizzentrale | Wärmeerzeugung mit bestehendem Gas-Brennwertkessel | Reserveleistung für Neubau ist vorhanden | Heating: Connection to existing heating system | Heat generation with existing gas condensing boiler | Backup power
- U-Werte | U-values:
  - Außenwand: 0,11 W/(m<sup>2</sup>K) | Exterior wall: 0.11 W/(m<sup>2</sup>K)
  - Dach: 0,10 W/(m<sup>2</sup>K) | Roof: 0.10 W/(m<sup>2</sup>K)
  - Boden: 0,14 W/(m<sup>2</sup>K) | Floor: 0.14 W/(m<sup>2</sup>K)
  - Fenster: 0,72 W/(m<sup>2</sup>K) | Windows: 0.72 W/(m<sup>2</sup>K)
  - Verglasung: 0,60 W/(m<sup>2</sup>K) | Glazing: 0.60 W/(m<sup>2</sup>K)



Grundriss | Floor plan



Schnitt | Section

